

Protokol o provedených výpočtech

Projekt

Název	Rodinný dům
Popis	
Číslo zakázky	
Datum	26. 5. 2021
Adresa posuzovaného prostoru	Zabrána 59442 Měřín Česká republika
Minimální výška slunce	13,00 °
Sunlis - Umístění bodů proslunění	na vnitřní rovině
Datum výpočtu proslunění	1. 3. 2021
Úhel k severu	350 °
GPS souřadnice	Zeměpisná šířka: 50,00 Zeměpisná délka: 15,00
Meridiánová konvergence	7,34 °

Investor

Společnost
Kontaktní osoba
Adresa
Telefon
E-mail
Webová stránka

Zhotovitel

Společnost	
Kontaktní osoba	Lenka Drápelová
Adresa	Stránecká Zhoř 49, Stránecká Zhoř, 59442
Telefon	
E-mail	
Webová stránka	

Provedené výpočty

- Výpočet denního osvětlení v interiérech podle ČSN EN 17037
-

Obsah

Úvodní stránka	1
Obsah	2
Přehled výsledků	3
Prostor	4
Budova	
1 Podlaží	
1.2 Obývací pokoj	7
2 Podlaží	
2.1 Dětský pokoj 1	11
2.2 Dětský pokoj 2	14

Přehled výsledků

Název	Minimální hodnota	Požadovaná hodnota	Maximální hodnota	Rovnoměrnost
1.2 - Obývací pokoj				
Činitel denní osvětlenosti	(0,7) 100 / 95 %	(2,0) 68 / 50 %	8,3 %	0,13
2.1 - Dětský pokoj 1				
Činitel denní osvětlenosti	(0,7) 100 / 95 %	(2,0) 55 / 50 %	8,5 %	0,077
2.2 - Dětský pokoj 2				
Činitel denní osvětlenosti	(0,7) 100 / 95 %	(2,0) 56 / 50 %	4,8 %	0,15

Prostor

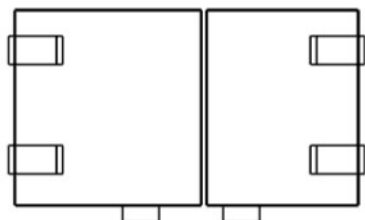
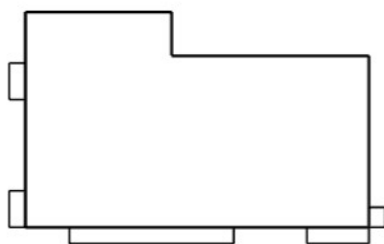
Výpočet

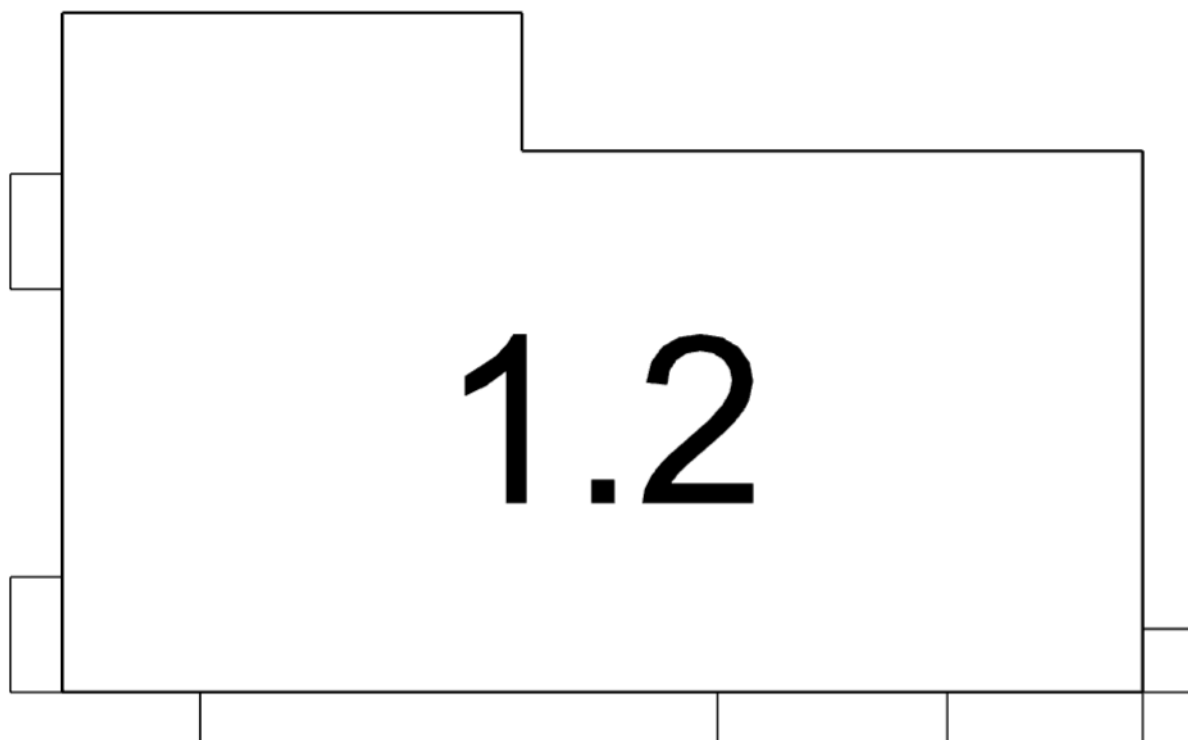
Počet odrazů	3
Medián oblohové vodorovné osvětlenosti	14900 lx
Model oblohy	Rovnoměrně zatažená
Rozměr elementární plochy	200 mm

Údržba

Čistota prostředí	Čisté
-------------------	-------

Půdorys - Prostor





1.2: **Obývací pokoj** | 1.3: **Pokoj**

1.2 Obývací pokoj

Výpočet

Počet odrazů	3
Úroveň denního osvětlení	Minimální
Typ otvorů	Automaticky detekovat
Dělicí poměr otvoru	30
Rozměr elementární plochy	300 mm

Údržba

Čistota prostředí	Čisté
-------------------	-------

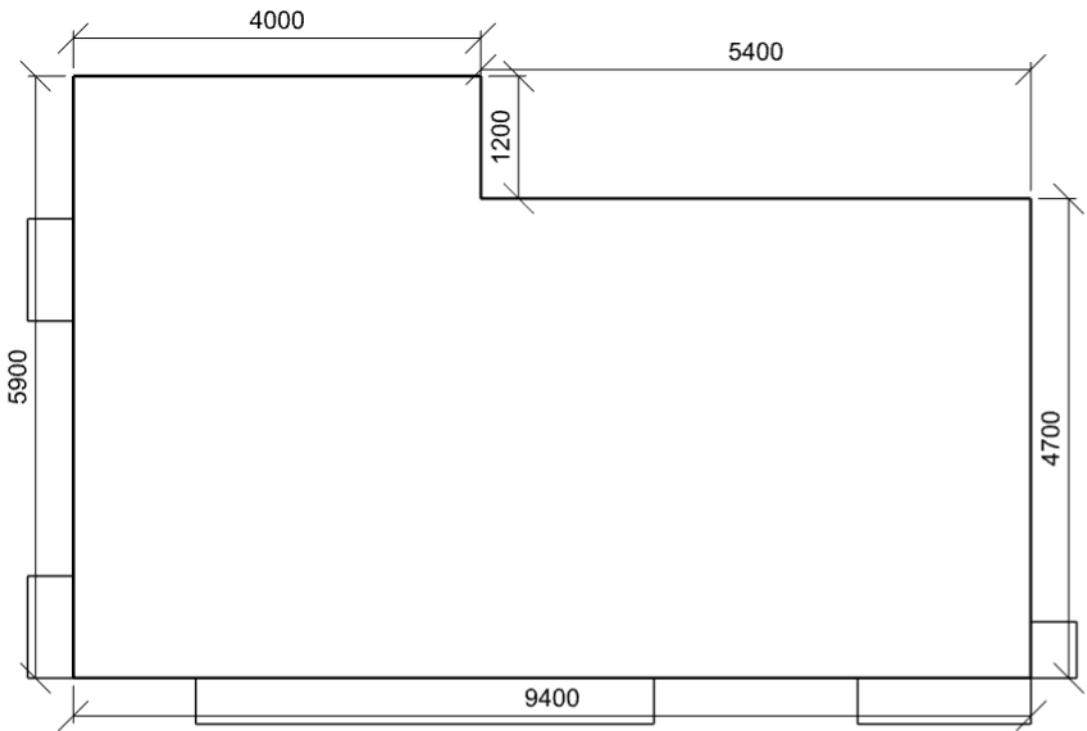
Geometrie

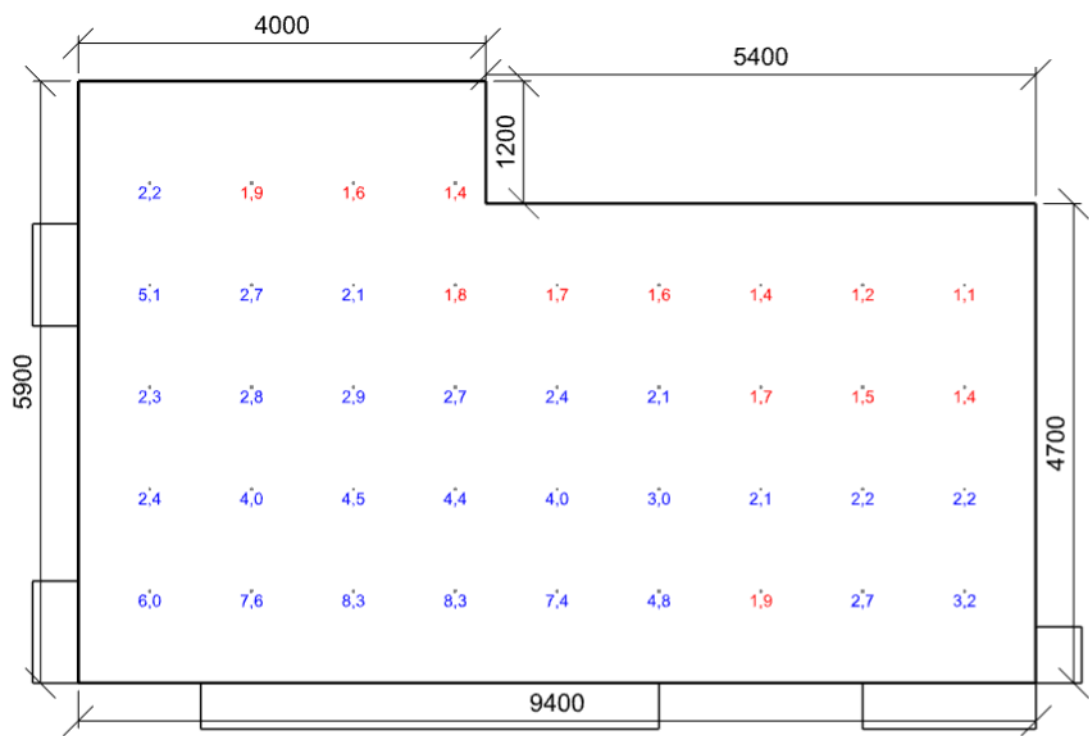
Výška	2600,00 mm
Plocha	49,0 m²

Odraznost

Podlaha	0,3
Strop	0,7
Stěny	0,5

Půdorys - 1.2 Obývací pokoj



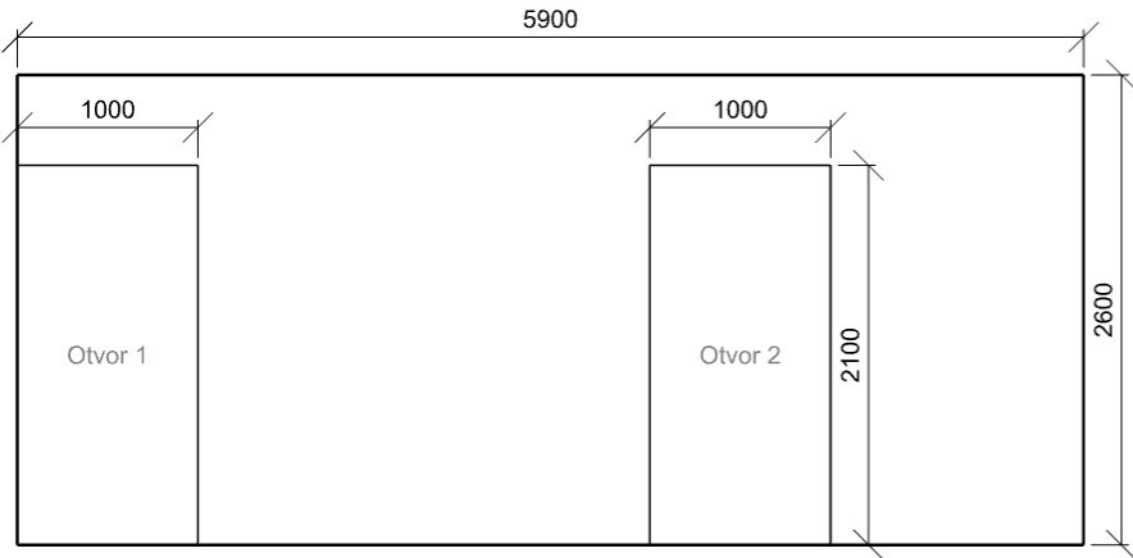


Minimální hodnota: **(0,7) 100 / 95 %** | Požadovaná hodnota: **(2,0) 68 / 50 %** | Rovnoměrnost: **0,13**
Výška: **0,00 mm** | Odsazení: **700,00 x 900,00 mm** | Rozteče: **1000,00 x 1000,00 mm**

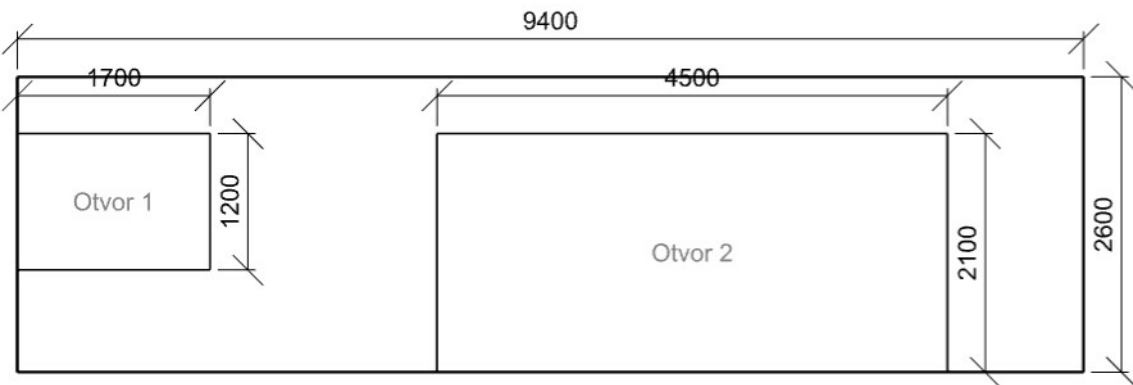
Otvory

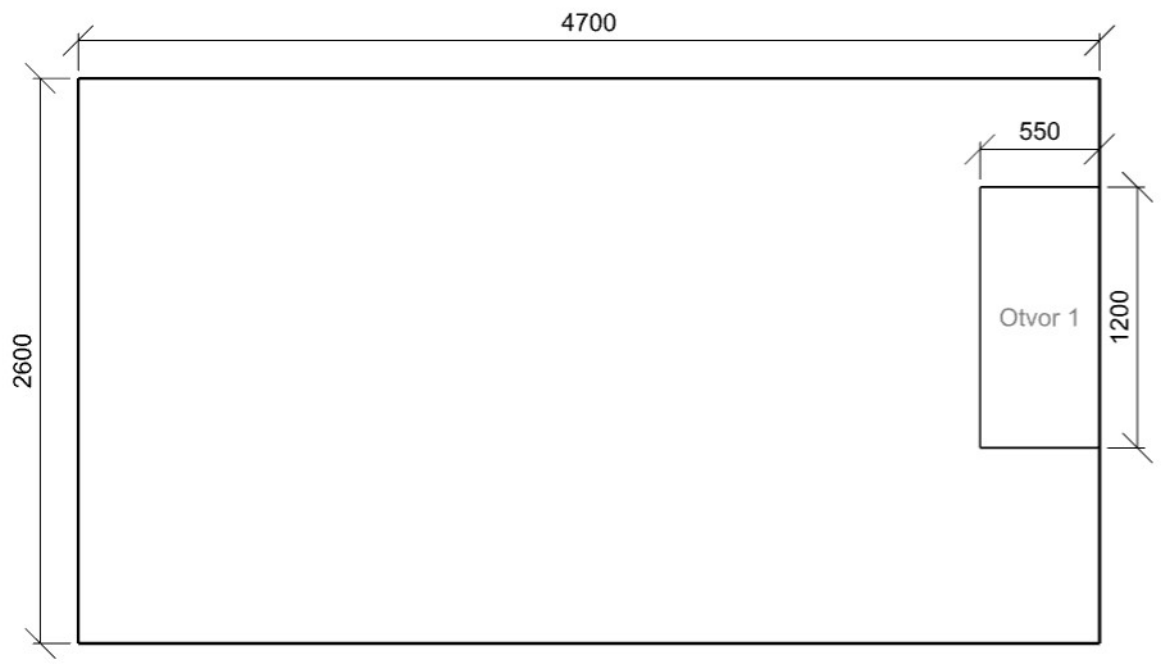
Název	Tloušťka ostění [mm]		Posunutí		Otočení	
Otvor 1	450,0					
Otvor 2	450,0		3500,0	0,0	mm	0,0 °
Otvor 1	450,0		0,0	900,0	mm	0,0 °
Otvor 2	450,0		3700,0	0,0	mm	0,0 °
Otvor 1	450,0		4150,0	900,0	mm	0,0 °
Název	Druh skla	Koeficient prostupu 1 skla	Počet skel	Koeficient konstrukce otvoru	Koeficient konstrukce budovy	Koeficient regulačních zařízení
Otvor 1	Číré	0,92	3	0,7	1	1
Otvor 2	Číré	0,92	3	0,7	1	1
Otvor 1	Číré	0,92	3	0,7	1	1
Otvor 2	Číré	0,92	3	0,7	1	1
Otvor 1	Číré	0,92	3	0,7	1	1

Stěna 4

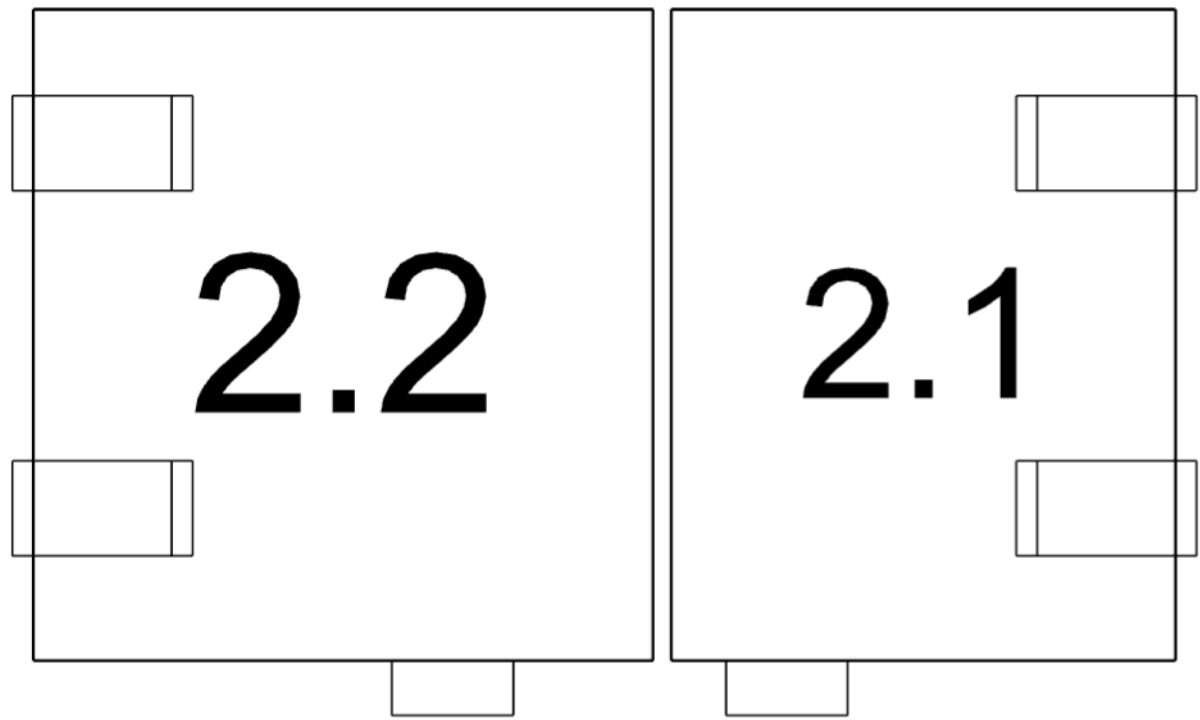


Stěna 5





Půdorys - 2 Podlaží



2.1: Dětský pokoj 1 | 2.2: Dětský pokoj 2 | 2.3: Ložnice

2.1 Dětský pokoj 1

Výpočet

Počet odrazů	3
Úroveň denního osvětlení	Minimální
Typ otvorů	Automaticky detekovat
Dělicí poměr otvoru	30
Rozměr elementární plochy	200 mm

Údržba

Čistota prostředí	Čisté
-------------------	-------

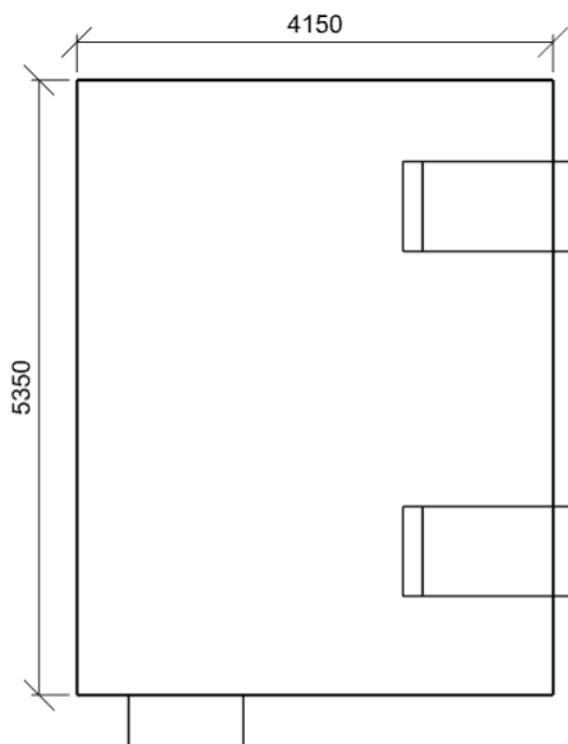
Geometrie

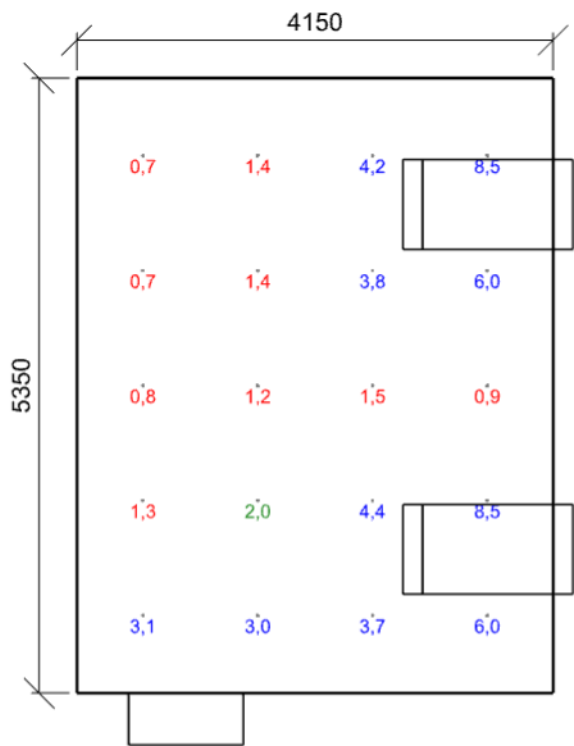
Délka	4150,00 mm
Šířka	5350,00 mm
Výška	1250,00 mm
Plocha	22,2 m ²

Odrážnost

Podlaha	0,3
Strop	0,7
Stěny	0,5

Půdorys - 2.1 Dětský pokoj 1



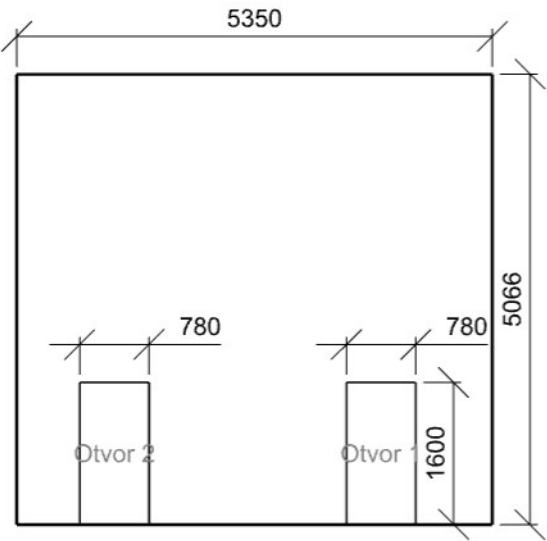


Minimální hodnota: (0,7) 100 / 95 % | Požadovaná hodnota: (2,0) 55 / 50 % | Rovnoměrnost: 0,077
Výška: 850,00 mm | Odsazení: 575,00 x 675,00 mm | Rozteče: 1000,00 x 1000,00 mm

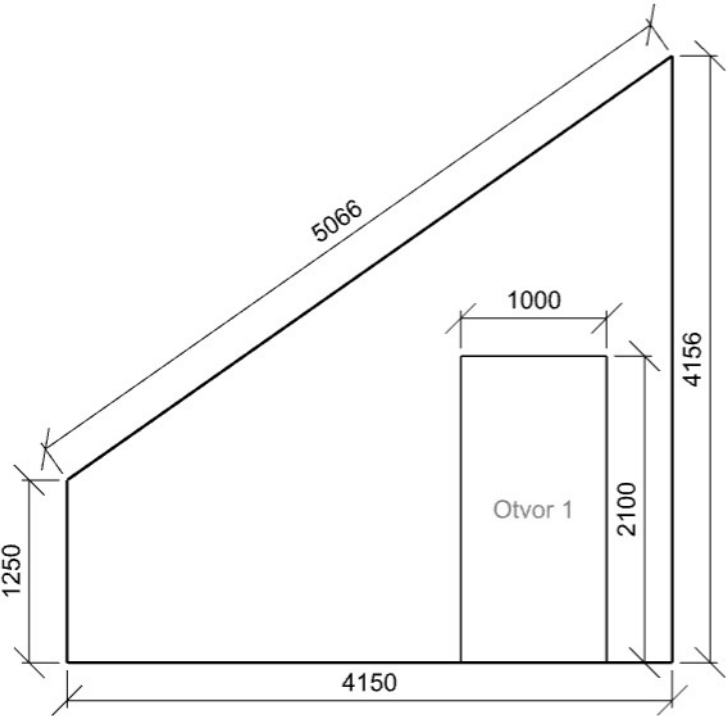
Otvory

Název	Tloušťka ostění [mm]		Posunutí		Otočení	
Otvor 1	300,0		3709,9	0,0	mm	0,0 °
Otvor 2	300,0		709,9	0,0	mm	0,0 °
Otvor 1	450,0		2700,0	0,0	mm	0,0 °
Název	Druh skla	Koeficient prostupu 1 skla	Počet skel	Koeficient konstrukce otvoru	Koeficient konstrukce budovy	Koeficient regulačních zařízení
Otvor 1	Čiré	0,92	3	0,7	1	1
Otvor 2	Čiré	0,92	3	0,7	1	1
Otvor 1	Čiré	0,92	3	0,7	1	1

Strop 1



Stěna 2



2.2 Dětský pokoj 2

Výpočet

Počet odrazů	3
Úroveň denního osvětlení	Minimální
Typ otvorů	Automaticky detekovat
Dělicí poměr otvoru	30
Rozměr elementární plochy	200 mm

Údržba

Čistota prostředí	Čisté
-------------------	-------

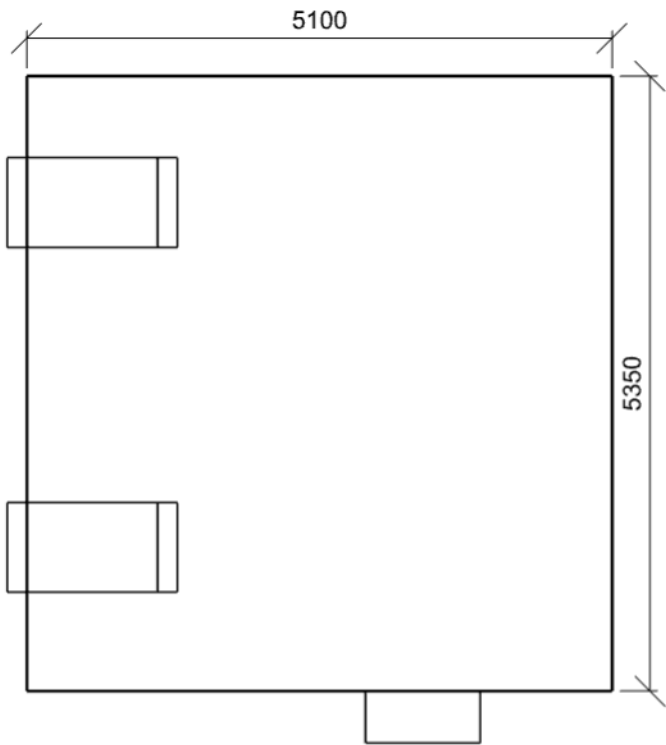
Geometrie

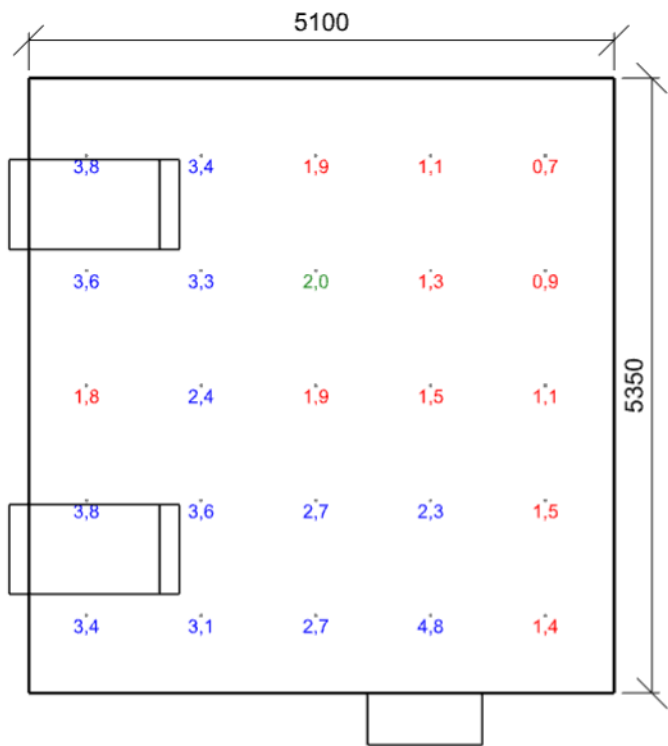
Délka	5100,00 mm
Šířka	5350,00 mm
Výška	1250,00 mm
Plocha	27,3 m²

Odraznost

Podlaha	0,3
Strop	0,7
Stěny	0,5

Půdorys - 2.2 Dětský pokoj 2

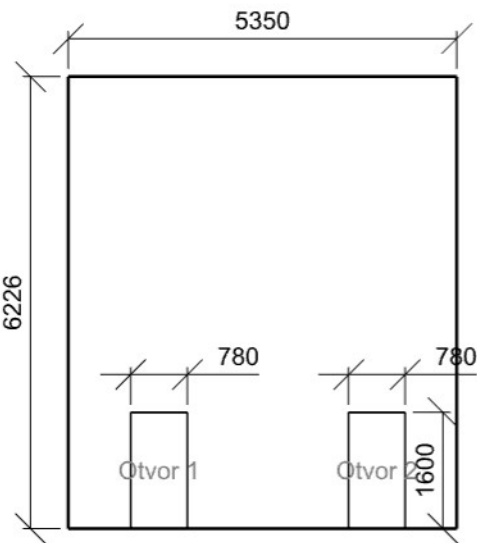




Minimální hodnota: **(0,7) 100 / 95 %** | Požadovaná hodnota: **(2,0) 56 / 50 %** | Rovnoměrnost: **0,15**
Výška: **0,00 mm** | Odsazení: **500,00 x 675,00 mm** | Rozteče: **1000,00 x 1000,00 mm**

Otvory						
Název		Tloušťka ostění [mm]		Posunutí		Otočení
Otvor 1		300,0		860,1 0,0		mm 0,0 °
Otvor 2		300,0		3860,1 0,0		mm 0,0 °
Otvor 1		450,0		1150,0 0,0		mm 0,0 °
Název	Druh skla	Koeficient prostupu 1 skla	Počet skel	Koeficient konstrukce otvoru	Koeficient konstrukce budovy	Koeficient regulačních zařízení
Otvor 1	Číré	0,92	3	0,7	1	1
Otvor 2	Číré	0,92	3	0,7	1	1
Otvor 1	Číré	0,92	3	0,65	1	1

Strop 1



Stěna 2

